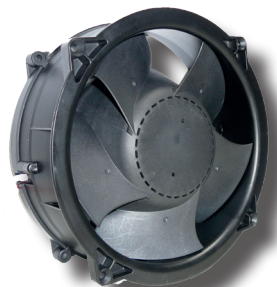


### CARACTERISTIQUES

Poids : 2,5 Kg  
 Carcasse en Aluminium  
 Hélice en plastique UL 94 V-0  
 Durée de vie L-10 à 40°C : 40.000 heures  
 Température de fonctionnement : -30 / +60 °C  
 Type de connexion : Flats  
 Moteur DC sans balai  
 IP55



### OPTIONS

Tachymètre  
 Alarme  
 Autres niveaux IP  
 Protection brouillard salin  
 Protection contre chocs et vibrations  
 Application marine  
 Autres tensions  
 Autres vitesses

Code article	Tension	Plage de tension	Débit		Pression		Vitesse nominale	Niveau sonore LP	Intensité nominale	Puissance
			l/s	CFM	mm H <sup>2</sup> o	inch H <sup>2</sup> o				
200DW 3 LM11000 8	V 28	19,6V-35V	260	551	95,75	3,77	5020	74,8	6,55	184
	110	77V-137,5V	270	572	98,71	3,88	5190	74,8	1,57	172

