



Dimensions 144 x 156 x 209,5 mm  
Gamme VENTILATEUR CENTRIFUGE HAUTES PERFORMANCES AC

### DONNÉES TECHNIQUES

#### Caractéristiques

- Poids : 3,75 Kg
- Carcasse en Aluminium
- Turbine en métal
- Durée de vie L-10 à 40°C : 25.000 heures
- Température de fonctionnement : -10 / +70 °C
- Température de stockage : -54 / +85°C
- Type de connexion : Fils
- IP40

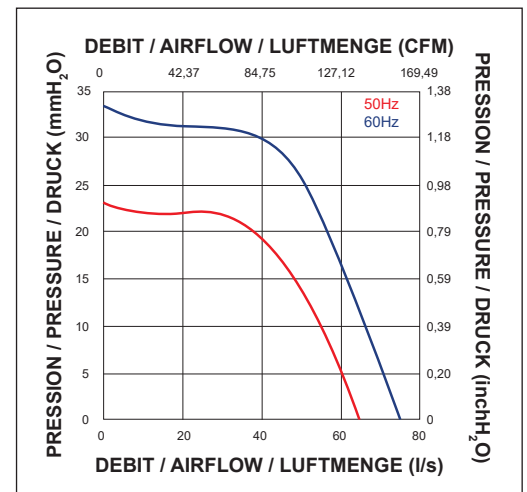
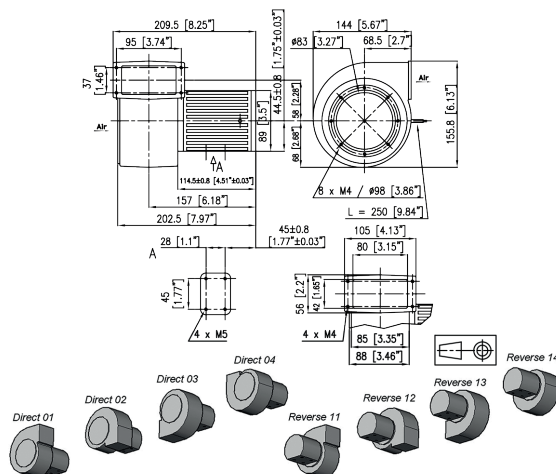
#### Options

- Tachymètre
- Autres niveaux IP
- Protection brouillard salin
- Protection contre chocs et vibrations
- Application marine
- Plage de température étendue
- Autres tensions
- Sécurité centrifuge

### DONNÉES ÉLECTRIQUES ET AÉRAULIQUES

Code article	Tension		Fréquence	Nb Phases	Débit		Pression		Vitesse nominale	Niveau sonore LP	Intensité nominale	Intensité de démarrage	Puissance	Condensateur
	V	Hz			l/s	CFM	mm H <sub>2</sub> O	inch H <sub>2</sub> O						
607COV016DC13	220	50	3	65,00	137,80	23,00	0,91	2900	63	0,25	1,25	50,00		
	380	50	3	65,00	137,80	23,00	0,91	2900	63	0,15	0,75	50,00		
	220	60	3	72,00	152,64	33,00	1,30	3300	66	0,25	1,15	72,00		
	380	60	3	72,00	152,64	33,00	1,30	3300	66	0,15	0,70	72,00		
	220	50	1	65,00	137,80	23,00	0,91	2900	63	0,25	1,10	54,00	4,70	
	380	50	1	65,00	137,80	23,00	0,91	2900	63	0,15	0,65	54,00	1,47	
	220	60	1	72,00	152,64	33,00	1,30	3300	66	0,37	1,00	83,00	4,70	
607COV116DC13	380	60	1	72,00	152,64	33,00	1,30	3300	66	0,22	0,60	83,00	1,47	
	220	50	3	65,00	137,80	23,00	0,91	2900	63	0,25	1,25	50,00		
	380	50	3	65,00	137,80	23,00	0,91	2900	63	0,15	0,75	50,00		
	220	60	3	72,00	152,64	33,00	1,30	3300	66	0,25	1,15	72,00		
	380	60	3	72,00	152,64	33,00	1,30	3300	66	0,15	0,70	72,00		
	220	50	1	65,00	137,80	23,00	0,91	2900	63	0,25	1,10	54,00	4,70	
	380	50	1	65,00	137,80	23,00	0,91	2900	63	0,15	0,65	54,00	1,47	
	220	60	1	72,00	152,64	33,00	1,30	3300	66	0,37	1,00	83,00	4,70	
	380	60	1	72,00	152,64	33,00	1,30	3300	66	0,22	0,60	83,00	1,47	

### ENCOMBREMENT ET COURBE AÉRAULIQUE



Document non contractuel. Toutes les données de cette page sont sujettes à modifications. Pour usage professionnel, se référer aux conditions d'utilisation de notre catalogue.