

En comparaison de la technologie AC traditionnelle, la réduction de consommation peut atteindre 70% dans des applications de ventilation. Les ventilateurs EC ECOFIT sont 100% conformes et dépassent largement les objectifs d'efficacité exigés par la directive 2009/125/EG (ErP). Le moteur EC ECOFIT de taille G9 est un moteur à rotor extérieur d'une puissance maximale de 150 watts absorbés. Le moteur EC ECOFIT de taille V8 est un moteur à rotor extérieur d'une puissance maximale de 300 watts absorbés. Le moteur V8 remplace le moteur L4, avec l'avantage d'une puissance supérieure à une vitesse plus basse.

Our motors with modern EC-technology save up to 70% energy versus traditional motor technology in fan application. ECOFIT EC-fans are 100% compliant and exceed all the efficiency targets of Energy-related Products Directive 2009/125/EG (ErP). ECOFIT EC motor G9 is external rotor motor with input power up to 150Watts. ECOFIT EC motor V8 is a new external rotor motor with input power up to 300Watts. V8 motor replaces L4 motor, with the advantage of higher power at lower speed.



Technologie EC *EC technology*

Le moteur EC ECOFIT est synchrone, ce qui évite les pertes de rendement dues au glissement, et confère au moteur une meilleure efficacité sur une plage de vitesse plus étendue. Le rotor est constitué d'aimants permanents. Le stator est alimenté par la commutation électronique pilotée par un microcontrôleur. Le moteur EC ECOFIT est conçu pour être alimenté en

- 230V50/60Hz, ou en 120V50/60Hz pour les G9

- 200-277V50/60Hz pour les V8

The EC motor is synchronous, which avoids the losses due to slippage, and gives a better efficiency on a larger speed range. The rotor consists of permanent magnets. The stator is driven by electronic switches controlled by a microcontroller. The ECOFIT EC motor is designed to be powered by

- 230V50/60Hz, or 120V50/60Hz in G9

- 200-277V50/60Hz in V8



ECOFIT SA

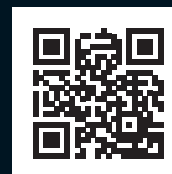
ZI SUD - RUE MARC SEGUIN - B.P. 60008

F-41100 VENDÔME

+33 (0)2 54 23 14 54

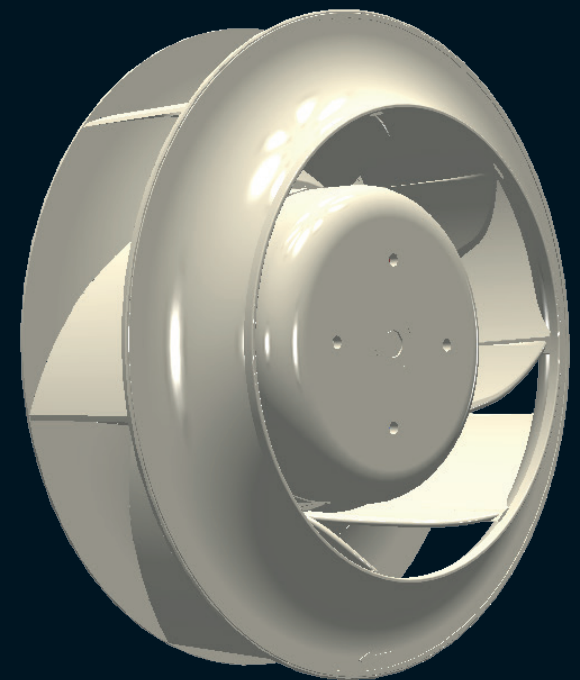
info@ecofit.com

www.ecofit.com



Ventilateurs centrifuges à réaction EC

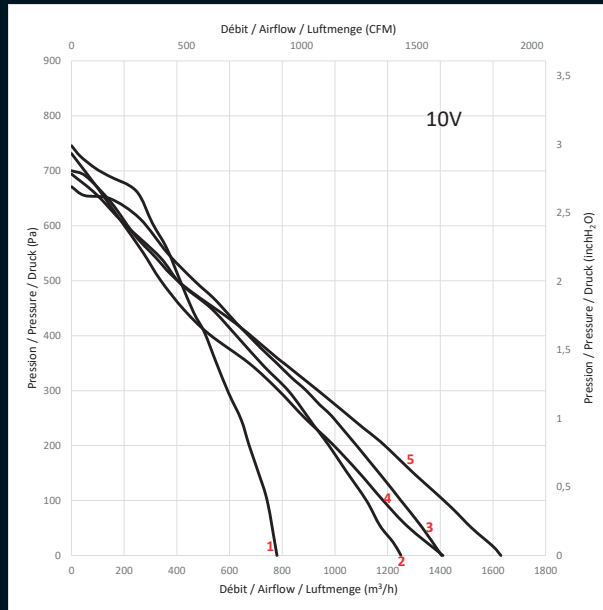
EC centrifugal backwards fans



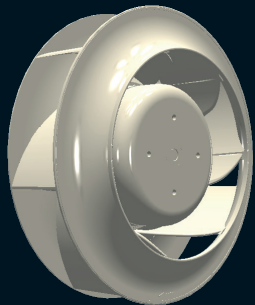
ECOFIT

ECOFIT & ETRI PRODUCTS

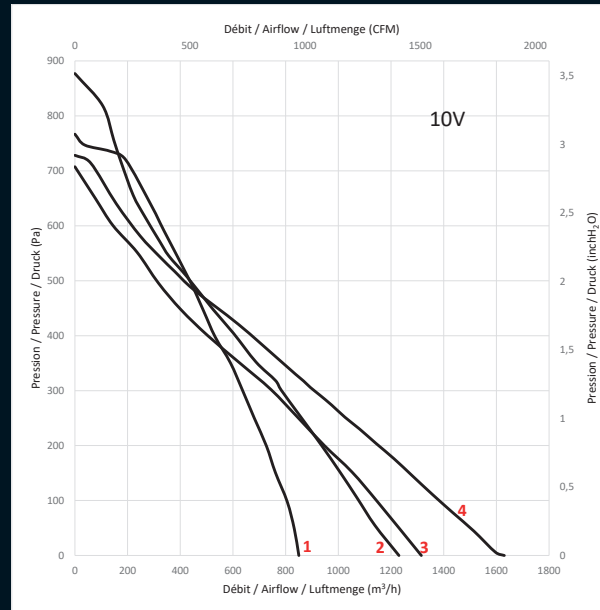
RREG9



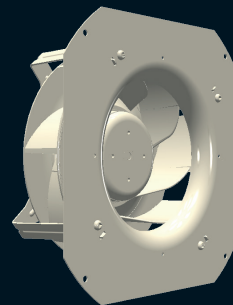
N° / N° / Nr	Code / Part N° / Artikelnr	Désignation / Description / Bezeichnung	U / V	f / Hz
1	K49-A4	RREG9 192x40R	230	50/60
2	K49-A5	RREG9 220x45R	230	50/60
3	N19-A2	RREG9 225x50R	230	50/60
4	K49-A6	RREG9 225x63R	230	50/60
5	Q13-B1	RREG9 250x50R	230	50/60



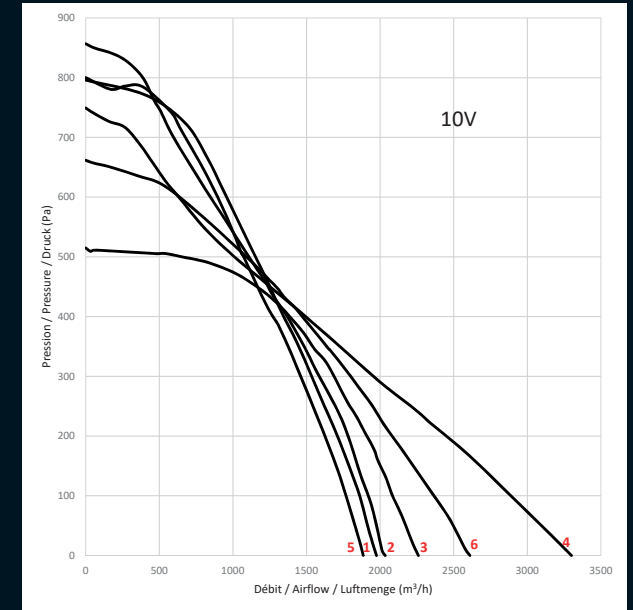
RRMG9



N° / N° / Nr	Code / Part N° / Artikelnr	Désignation / Description / Bezeichnung	U / V	f / Hz
1	L38-B2	RRMG9 192x40R	230	50/60
2	L38-B3	RRMG9 220x45R	230	50/60
2	S07-A0	RRMG9 225x50R	230	50/60
3	L38-B4	RRMG9 225x63R	230	50/60
4	R13-A2	RRMG9 250x50R	230	50/60



RREV8 - RRMV8



N° / N° / Nr	Code / Part N° / Artikelnr	Désignation / Description / Bezeichnung	U / V	f / Hz
1	Q13-A2	RREV8 250x50R	200-277	50/60
5	Q13-A5	RRMV8 250x50R	200-277	50/60
2	P38-D1	RREV8 280x50R	200-277	50/60
6	R28-B3	RREV8 280x65R	200-277	50/60
6	R28-B4	RRMV8 280x65R	200-277	50/60
3	P38-D2	RREV8 280x80R	200-277	50/60
3	R25-A1	RRMV8 280x80R	200-277	50/60
4	P38-D3	RREV8 337x88R	200-277	50/60
4	S15-A0	RRMV8 337x88R	200-277	50/60

